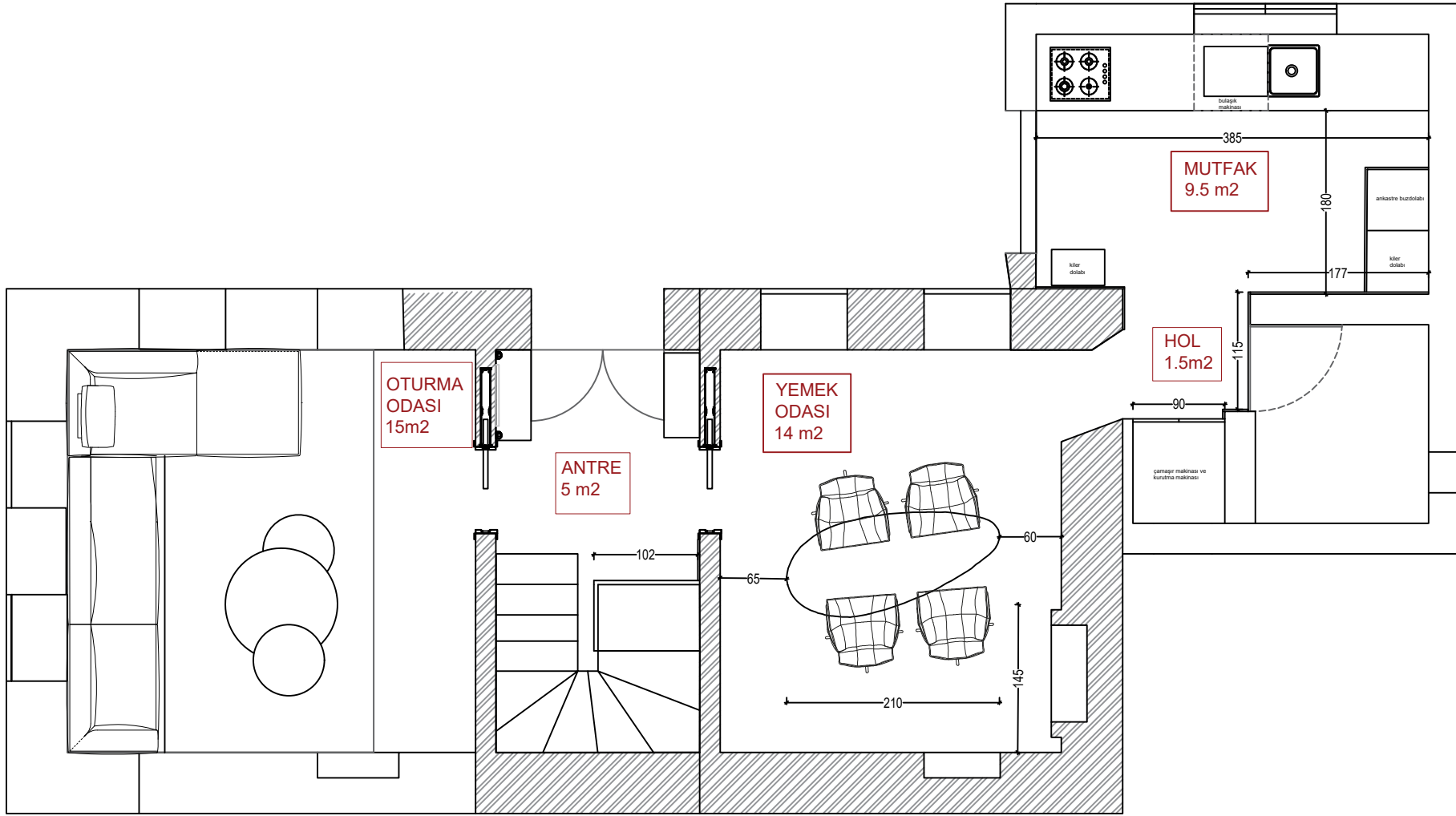




Ev Tasarım Sunumu















0417 Chair
by Gallotti&Radice

0417 koltuk, doğal dişbudak, tütün lekeli veya açık gözenekli cilalı dişbudakta da bulunan güzel bir siyah cilalı açık gözenekli dişbudak ağacı yapısına sahiptir. Koltuk ve sırtlık tamamen koleksiyonun kumaş ve derileriyle kaplanmış seçenekleri de mevcuttur.



Tasarımcı
Charles & Ray Eames

1907 yılında St. Louis'te doğan Charles Eames, Washington Üniversitesi'nde mimarlık okudu. Mezun olduktan sonra birçok ortaklık kurdu ve evler ve kiliseler tasarladı. Charles Eames'in çalışmaları mimar Eero Saarinen'in dikkatini çekti ve ikili ortak bir projeye 1940'ta ödül aldılar.

Ray Eames ise 1912 yılında Bernice Alexandra Kaiser adıyla Kaliforniya'da doğdu. Önce Bennett College'da, sonra da Hans Hofmann School of Fine Arts'ta eğitim gördü. Charles ve Ray Eames 1941 yılında evlenip Los Angeles'a taşındı ve beraber çalışmaya başladılar. Charles ve Ray Eames'in Vitra üzerinde derin ve kalıcı bir etkisi oldu. Vitra'da bir iz bırakmış olan Charles ve Ray Eames'in ürünleri değil. Bugün bile çiftin tasarım felsefesi, şirketin değerlerini, yönünü ve hedeflerini önemli ölçüde şekillendirmeye devam ediyor.



Husk
Designer: Patricia Urquiola
Typology: Chairs
Collection: B&B Italia
Year: 2012



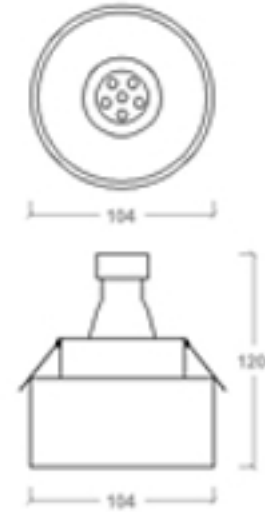
Carl Hansen & Søn, 1998'de Shell Koltuğunu yeniden piyasaya sürdüğünde, yeni neslin ilgisinden dolayı neredeyse hemen kamuoyunun beğenisini kazandı. Tasarımın havada asılı duran hafifliği, kanat benzeri oturma yeri ve üç kemerli ayaklı bir çerçeve tarafından tutulan kavisli sırtlığı sayesinde elde ediliyor. Koltuğun imza niteliğindeki koltuğu ve arkılığı, kullanıcıyı cömert bir konfor içinde kucaklayan döşemeli forma preslenmiş kaplamadan oluşturulmuştur. Sandalyenin lamine ayakları birkaç kat kaplamadan yapılmıştır ve iki ön ayağı tek bir elemandan yapılmıştır, bu da benzersiz ve sağlam bir form sağlar. Shell Sandalye, Wegner'in bir sandalyenin her zaman rahat olması, arka tarafı olmaması ve her açıdan güzel olması gerektiğine olan inancının açık bir tezahürüdür.

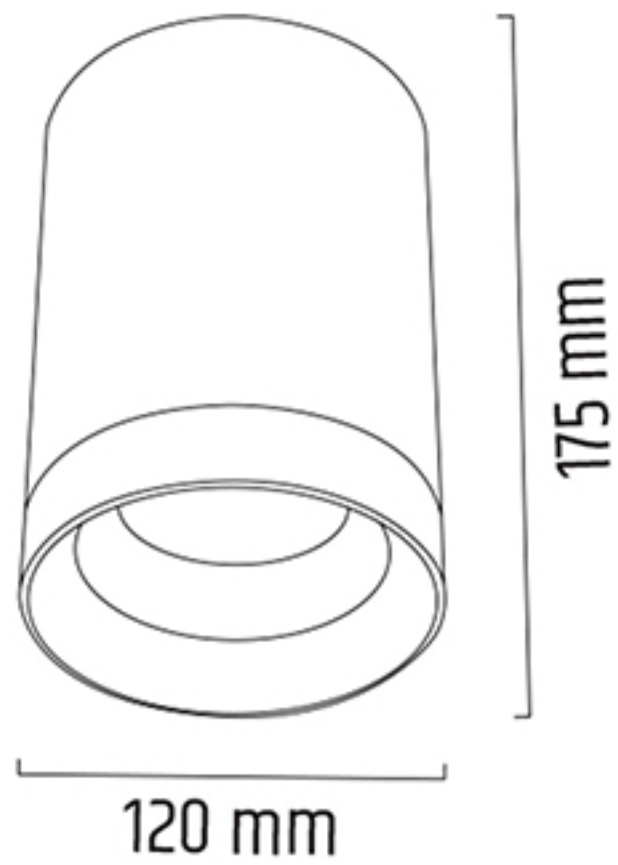




SPOTLAR

Sıvaaltı tavan armatürü, PVC esaslı mum görünümlü gövde, mat bronz bitiş, alüminyum boyalı halkalar, GU10 duyu, LED ışık kaynağı







Manufacturer: Vitra

Designer: Alexander Girard, 1953

Material: hand painted solid pinewood

Delivered with a brochure in a high-quality printed wooden box.

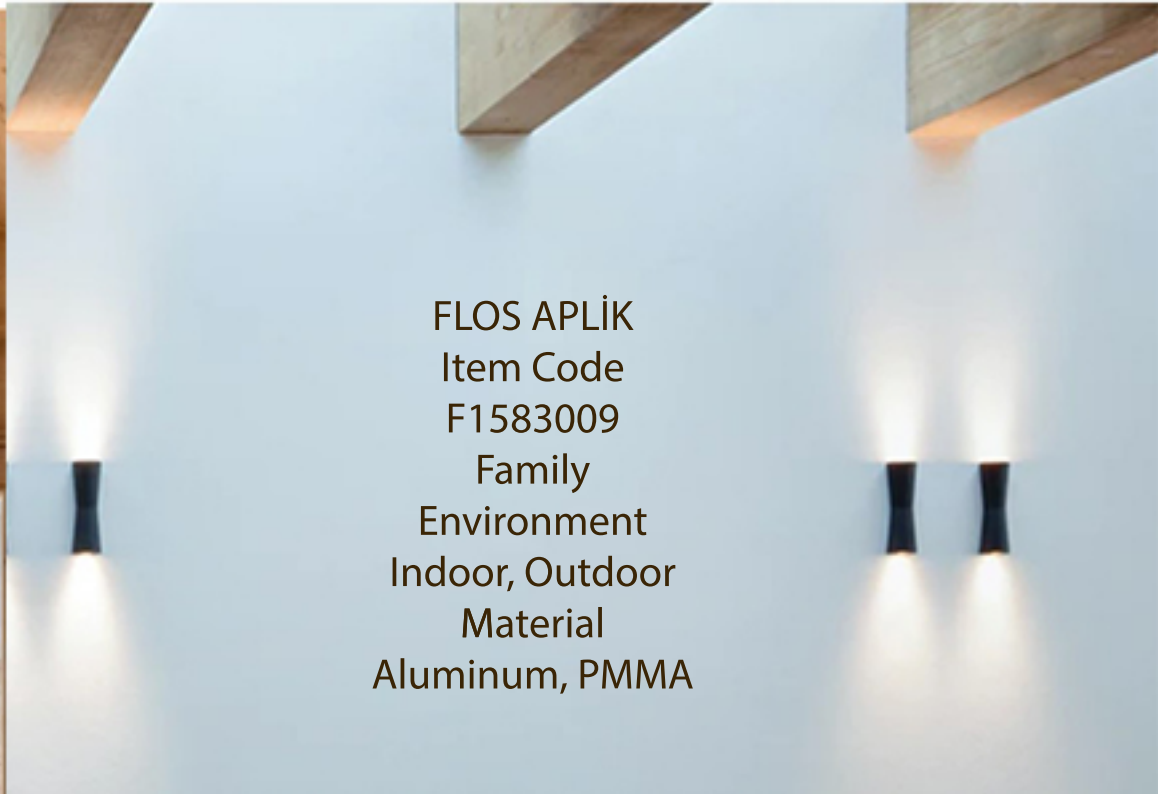
Size: 7,8 x 18,1 x 4,7 cm





2007'de sınırlı sayıda üretilen ürün, efsanevi Eames Elephant'ın kontrplak versiyonunu standart portföyüne ekledi. Amerikan kirazından yüksek kaliteli yüz kaplamasına sahip heykelsi dekoratif figür 2017'den beri mevcuttur.

Oturma odası için zarif bir ahşap nesne, bir çocuk odası veya dış mekan kullanımı için sağlam bir plastik oyuncak veya küçük bir dekoratif hayvan figürü olarak seçilmiş olsun - gururla çıkıntılı kulaklarıyla dost canlısı hayvan, hem çocuklara hem de ebeveynlere zevk getirecektir.

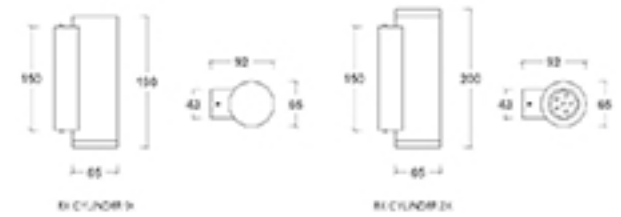


FLOS APLIK
Item Code
F1583009
Family
Environment
Indoor, Outdoor
Material
Aluminum, PMMA



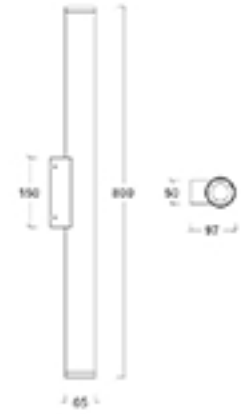


Dış mekan sıvaüstü duvar armatürü, alüminyum boyalı gövde, ısıya dayanıklı cam, farklı renk seçenekleri, halojen/LED ışık kaynağı





Dış mekan sıvaüstü duvar armatürü, alüminyum boyalı gövde, ısıya dayanıklı cam, farklı renk seçenekleri, halojen/LED ışık kaynağı





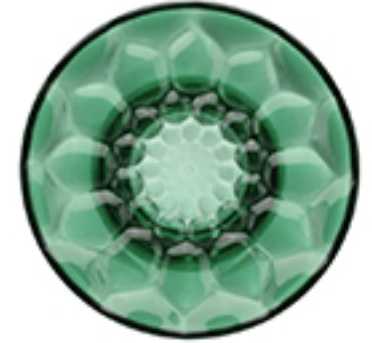
ANTREYE ASILIK

Polikarbonat.

Patrica Urquiola tasarımı.

Renkli ve fonksiyonel ürünleriyle Kartell; ev ve ofisler için farklı tasarımlar sunuyor.

Marka: Kartell



KLIPKUNS ETHNIC
AFRICAN YUZLER





ANTRE SEÇENEKLERİ



Metal - Keçi Derisi
En : 39 cm / En : 39 cm / Boy : 52 cm / Yükseklik : 46
cm / Ağırlık:5 kg

ANTRE PUF



YARGICI

Pamuklu Kumaş - Keten - Metal

En: 42 cm / Boy: 102 cm

/

Yükseklik: 46 cm

/

Ağırlık : 10 Kg



YARGICI BANK

Tespîh ağacı-Su yosunu

En: 40 cm / Boy: 120 cm / Yükseklik: 40 cm / Ağırlık : 5,5 Kg

Dikdörtgen





Yargıcı Home Sepet

Komodun,Orta Sehpa ya da Antreye Bank Haline getirebilirim. Yandaki görsel, eski bir müşteriye daha önce yaptığım bir görsel Lampakanay

En : 33 cm / Boy : 63,5 cm / Yükseklik : 59 cm / Ağırlık : 2,5 kg



56x60x38 cm
Alüminyum taban.

Sentetik Polipropilen örgülerle yapılan
dokuma.



80x34 cm
Alüminyum taban.

Sentetik Polipropilen örgülerle yapılan
dokuma.





44x61 cm H:45 cm

Oturma H:45 cm. Krom elik ayak.

3D ahşap sandalye.

Oturma yeri krem renk deri.

Philippe Starck tasarımıdır.

